

Informazioni

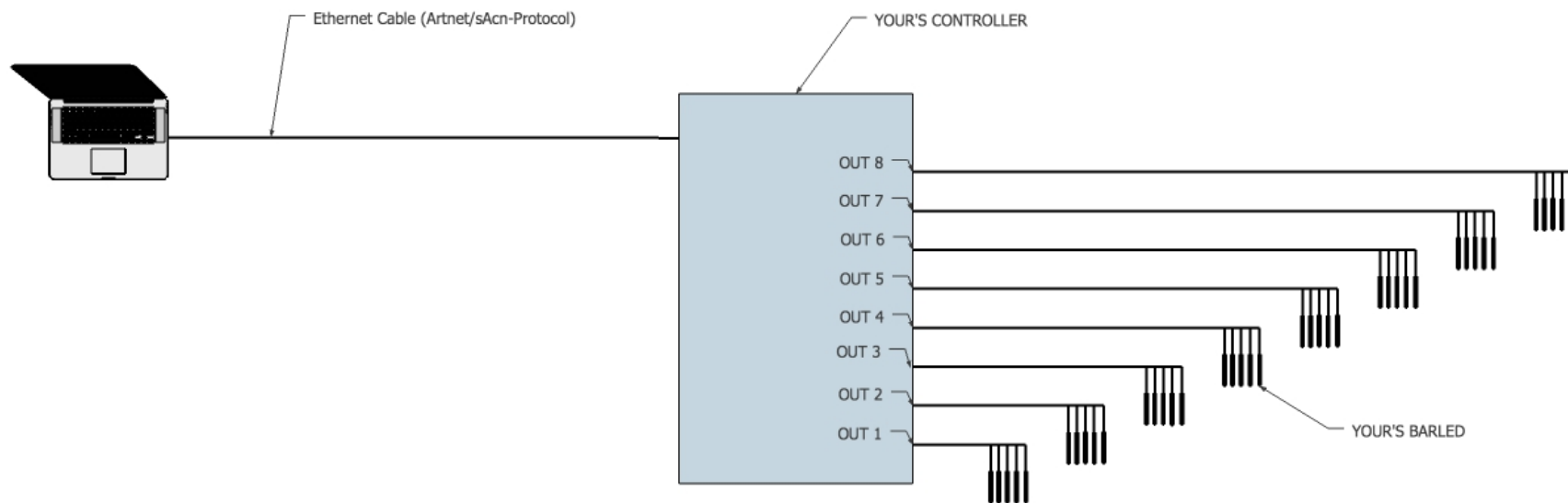
Strip LED Dinamiche che permettono di controllare singoli o gruppi di pixel.

Siamo in grado di realizzare elementi scenografici utilizzando diverse tipologie di Smart Pixel; strumenti scenici estremamente versatili che consentono di ottenere effetti luminosi di grande impatto.

Strip Led Disponibili:

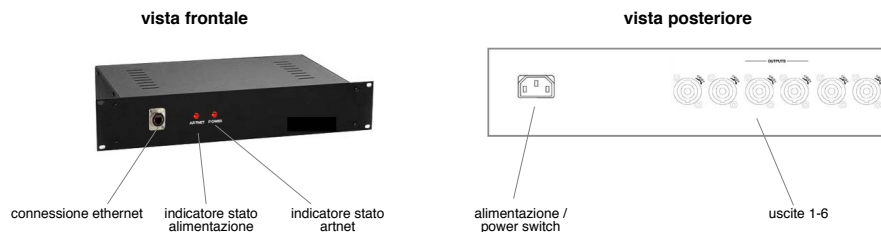
- 144 Led/ m 144Pixel/ m 5 V 1 m Reel
- 60 Led/ m 60Pixel/ m 5 V 5 m Reel
- 60 Led/ m 20Pixel/ m 12 V 5 m Reel
- 48 Led/ m 16Pixel/ m 12 V 5 m Reel DMX
- 48 Led/ m 16Pixel/ m 12 V 5 m Reel Ws2811
- 48 Led/ m 8Pixel/ m 24 V 5 m Reel





PIXEL LED

Controller arnet per strip LED a singolo pixel



- tensione in entrata: 230V
- potenza massima totale uscita: 300W
- tensione in uscita: 5V

Specifiche elettriche:

Specifiche del firmware:

- protocollo Ethernet Art-Net III
- 6 uscite totali. Fino a 170 pixels ciascuna.
- Web server per la configurazione di rete e Art-Net
- 50 fps. per applicazione video su ciascun universo
- 4K buffer per ciascun universo

Connessioni e indicatori:

- connettore VDE per alimentazione
- 6 connettori uscita LED
- interruttore on/off
- connettore ethernet 10/100
- indicatore LED per l'alimentazione
- indicatore LED per lo stato artnet

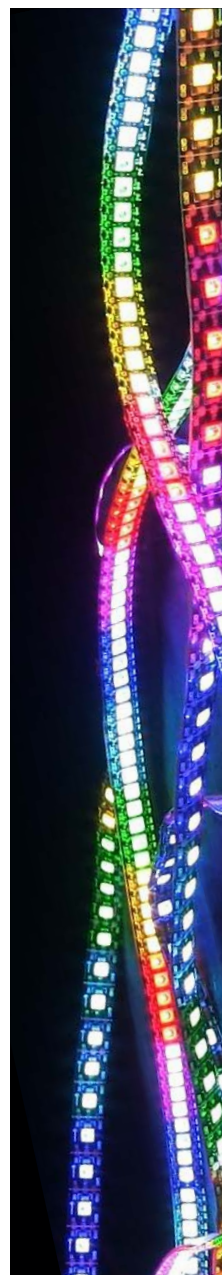
Con configurazione rete:

impostazioni di rete standard:

IP: 2.0.0.2
 MASK: 255.0.0.0
 MAC: 12:45:78:98:34:76
 Gateway IP: 192.168.0.1

Queste impostazioni possono essere modificate tramite web server, o tramite Art-Net software

IP: 2.0.0.2
 MASK: 255.0.0.0
 Queste impostazioni possono essere modificate solo tramite web server.
 MAC: 12:45:78:98:34:76
 Gateway IP: 192.168.0.1



Procedura standard per il setup delle configurazioni di rete:

- disconnettere l'alimentazione principale
- premere il pulsante "Set" posto sulla scheda elettronica all'interno del case
- alimentare il controller tenendo premuto il pulsante "Set"
- attendere 2 secondi
- rilasciare il pulsante

Esempio di configurazione di rete per il PC connesso:

Obtain an IP address automatically
 Use the following IP address:

IP address:
 Subnet mask:
 Default gateway:

Con configurazione Art-Net

Il controller può essere configurato in due modi: Tramite interfaccia web, oppure tramite protocollo Art-Net. Per accedere all'interfaccia web, basta digitare nel browser l'indirizzo ip del controller (es. <http://2.0.0.2>), cliccare sul link "ArtNet config"

ShortName:
 LongName:

UN0	UN1	UN2	UN3	UN4	UN5
Out	Out	Out	Out	Out	Out
0 -Port	1 -Port	2 -Port	3 -Port	4 -Port	5 -Port
Channel to start:	Channel to start:	Channel to start:	Channel to start:	Channel to start:	Channel to start:
0	0	0	0	0	0

-Net -SubNet

ArtNet Config

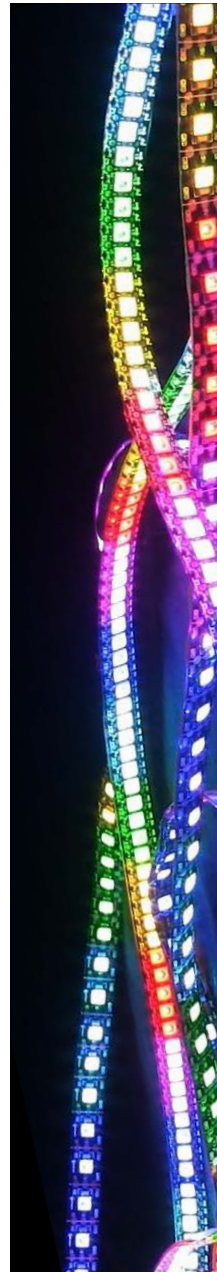
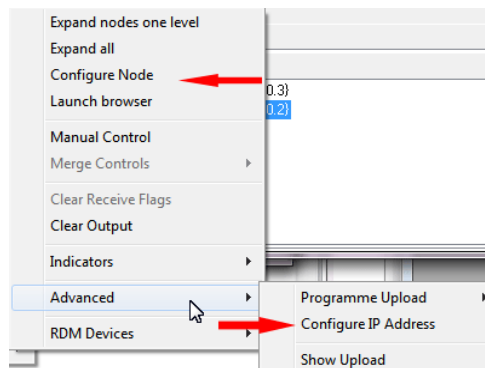
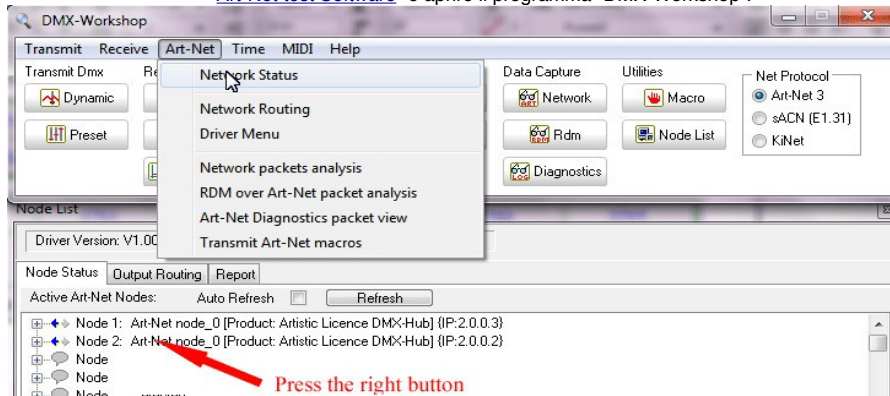
- Per ogni universo si possono utilizzare fino a 510 canali in uscita (170 pixels).
- Per ogni universo si può settare l'indirizzo di partenza della strip LED, da 0 a 511.
- Esempio: si stanno utilizzando gli indirizzi da 0 a 200 per controllare altri apparecchi, il 201 è l'indirizzo di partenza. Si potranno utilizzare i canali da 201 a 511 per pilotare la strip LED.

Per salvare la configurazione, cliccare sul pulsante "ArtNet Config". Il controller si riavvia con le nuove impostazioni.

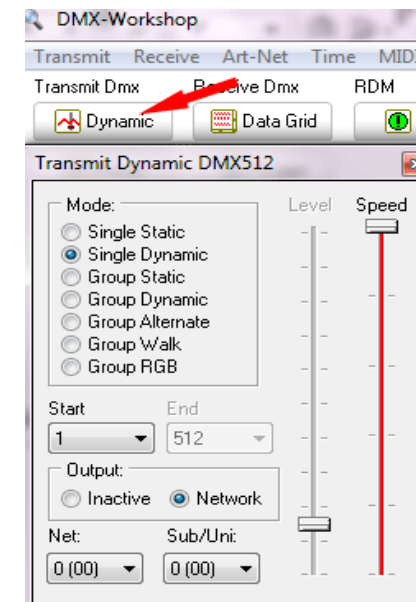


PIXEL LED

Si può configurare il controller anche tramite protocollo Art-Net, scaricando il software free "Art-Net test Software" e aprire il programma "DMX-Workshop".



Test input e output:



Configurazione delle uscite 5 e 6:

Il protocollo Art-Net dispone di 4 porte in uscita per singolo indirizzo IP.

Le uscite 5 e 6 hanno un indirizzo IP virtuale. Le porte 5 e 6 devono ricevere in BROADCAST, qualora fosse presente un unico controller all'interno della rete.

Le porte 5 e 6 ricevono un messaggio dall'indirizzo IP fisico del controller (non quello virtuale).

Qualora ci fossero più di un controller all'interno della rete, bisogna settare la trasmissione in UNICAST. In questo caso bisogna configurare le porte 5 e 6 manualmente.

Network Configuration

Source IP	<input type="text" value="2.0.0.2"/>	
Gateway IP	<input type="text" value="192.168.0.1"/>	
Subnet Mask	<input type="text" value="255.0.0.0"/>	
MAC Address	<input type="text" value="12:45:78:98:34:76"/>	
Virtual IP	<input type="text" value="2.0.0.3"/>	← Univers 5 and 6

Connessioni e cablaggi:

- L'alimentazione avviene tramite connettore VDE.
- Le uscite hanno 3 poli: Positivo, Data, GND.
- Il cavo tra strip LED e controller non può essere più lungo di 4 metri.

